



WWW.PEELNEWCOMER.ORG

FAITS

EN BREF

QU'EST-CE QUE LES

PLI?

Les partenariats locaux de l'immigration (PLI) sont des partenariats communautaires qui visent à:

- » Favoriser l'engagement local de fournisseurs de services et d'autres institutions auprès des nouveaux arrivants
- » Soutenir le partage de connaissances sur la communauté et la planification stratégique locale
- » Améliorer la coordination des services afin de faciliter les processus d'établissement et d'intégration

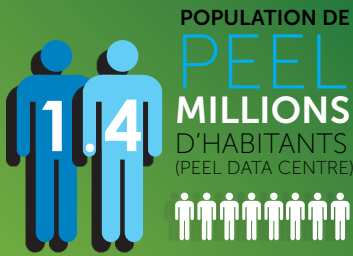
L'INFORMATION À PORTÉE DE MAIN

GSNAP, en collaboration avec le Peel Data Centre de la région de Peel facilite l'accès aux services de votre communauté grâce à l'**outil de profil des nouveaux arrivants**:

- » Comprend des données sur les langues, les niveaux de pauvreté et d'éducation, l'ethnicité et l'hébergement pour les nouveaux arrivants
- » Compare les populations d'immigrants et de non-immigrants dans la région
- » Identifie les emplacements et la complexité des services aux réfugiés
- » Renforce la sensibilisation, la planification et la mise en oeuvre de programmes

La ressource en ligne partage des données sur les nouveaux arrivants et comprend une carte interactive de Peel. Pour en savoir plus:

www.peelnewcomer.org/npt



2003

ENTRE 2003 ET 2012, PEEL A ACCUEILLI PLUS DE **14,000 (14,890)** RÉFUGIÉS, LA MAJORITÉ D'ENTRE EUX À MISSISSAUGA **9,830** (ENQUÊTE NHS 2011 ET DATACUBE 2012 - IMMIGRATION CANADA)

2012

PARMI LES



76

PERSONNES QUI DÉBARQUENT DANS LA RÉGION DE PEEL CHAQUE JOUR

53

SONT DES NOUVEAUX ARRIVANTS (IMMIGRANTS REÇUS) (ENQUÊTE NSH 2011)



- **38% (443,000)** sont immigrants de longue date (Région de Peel, Santé publique, 2012)
- **10% (118,000)** des résidents de Peel sont des immigrants récents



En 2011, il y avait **650,530** immigrants dans la région de Peel (Enquête NHS 2012)

MISSISSAUGA EST LA TROISIÈME VILLE D'ACCUEIL CANADIENNE EN IMPORTANCE

(APRÈS MONTRÉAL ET TORONTO) D'IMMIGRANTS RÉCENTS, NÉS EN SYRIE. (ENQUÊTE NHS 2011)

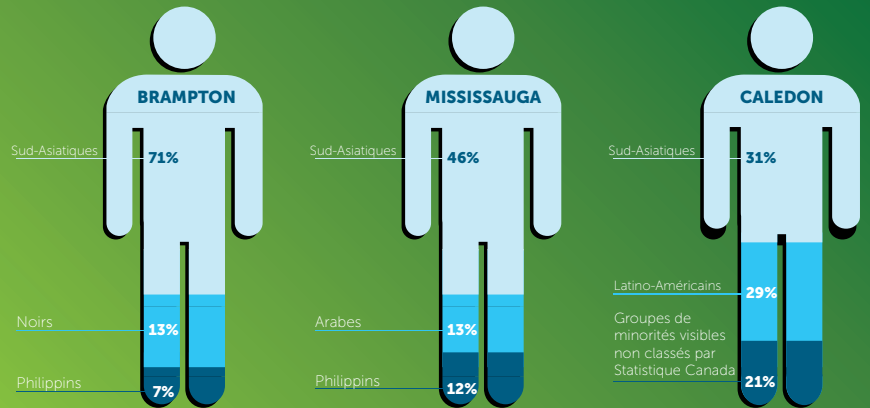
Les 3 langues principales parlées à Brampton sont **Punjabi (34%), Hindi (5%) et Ourdou (5%)**

Les 3 langues principales parlées à Mississauga sont **Arabe (9%), Ourdou (8%) et Tagalog (5%)**

LES 3 LANGUES PRINCIPALES PARLÉES PAR LES NOUVEAUX ARRIVANTS DANS CHAQUE VILLE

Les données propres aux nouveaux arrivants de Caledon ne sont pas disponibles en ce moment (NHS 2011).

PRINCIPALES MINORITÉS VISIBLES DANS CHAQUE VILLE (ENQUÊTE NHS 2011)



LES SUD-ASIATIQUES REPRÉSENTENT LA PRINCIPALE MINORITÉ VISIBLE SIGNALÉE À MISSISSAUGA, BRAMPTON ET CALEDON

En **1980**, **86%** des ménages de Peel appartenait à la classe moyenne

(\$14,834),

alors que, 30 ans plus tard,

45% des ménages de Peel étaient identifiés comme étant à faible revenu (revenu moyen avant impôt de

(\$26,000 - \$35,000)

PAUVRETÉ - (DONNÉES DE DÉCLARANTS FISCAUX 2010)

45% de la population des nouveaux arrivants de Peel gagnent **\$9,999** ou moins, comparativement à

26% de la population totale de Peel qui gagnent **\$9,999** ou moins. (revenu après impôt 2010)

7% de la population des nouveaux arrivants de la région de Peel gagnent **\$50,000** ou plus, comparativement à

19% de la population totale de Peel qui gagnent **\$50,000** ou plus. (revenu après impôt 2010)

Revenu - (données de déclarants fiscaux 2010)

LES LANGUES LES PLUS PARLÉES À LA MAISON DANS LA RÉGION DE PEEL SONT:

PUNJABI À BRAMPTON (49%)

OURDOU À MISSISSAUGA (11.5%)

ITALIEN À CALEDON (30.9%)

15%

de la population des nouveaux arrivants dans la région de Peel sont sans emploi, comparativement à **9%** de la population de Peel qui sont sans emploi. Chômage. (Enquête NHS 2011)

40% de la population des nouveaux arrivants de Peel dépensent **30%** ou plus pour se loger, comparativement à **27%** de la population totale de Peel qui dépensent

30% ou plus.

COÛTS DE LOGEMENT (ENQUÊTE NHS 2011)

87% de la population de Peel sont rattachées à une affiliation religieuse

RELIGIONS DANS LA RÉGION DE PEEL (ENQUÊTE NHS 2011)

QUI **NOUS** SOMMES

GSNAP est le Partenariat local d'immigration (PLI) de la région de Peel qui vise à développer un modèle de services d'établissement intégré et coordonné afin d'améliorer l'insertion sociale et économique des nouveaux arrivants, immigrants et réfugiés dans la communauté de Peel. En tant que collaboratif communautaire, GSNAP s'engage activement à réunir les diverses parties prenantes de tous les secteurs afin de répondre aux besoins des nouveaux arrivants, des immigrants et des réfugiés.

Fonctionnel >> champion / intégration / gestion /
recherche / planification



Immigration, Refugees
and Citizenship Canada

Immigration, Réfugiés
et Citoyenneté Canada



United Way
Peel Region

Region of Peel
Working for you



www.peelnewcomer.org



Demeurez branché:
[@PeelNewcomer](https://twitter.com/PeelNewcomer)



Suivez-nous:
[peel_newcomer](https://www.instagram.com/peel_newcomer)